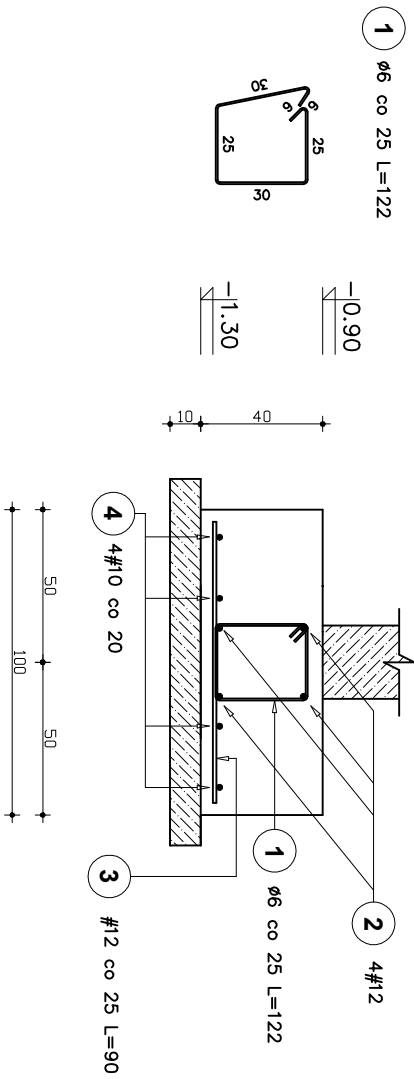


ŁAWA FUNDAMENTOWA Ł1



BETON C20/25
STAL A-III-N zbr. główne
STAL A-0 strzemiona

1. Wymiary podano w centymetrach.
2. Otulina zbrojenia – 5cm z każdej strony.

		BIURO PROJEKTOWE "TEKA" inż. Tomasz Kwałkowski 82-400 Szum, ul. Chelmińska 1	
Tytuł rysunku:		ŁAWA FUNDAMENTOWA Ł1	
Inwestycja:		Budowa budynku garażowego na sprzęt edukacyjno-rolniczy	
Adres inwestycji:		Barlewicki, dz. nr 91/27; 91/80; 91/81; 91/82; 91/83; 196, obręb Barlewicko, gm. Szum	
Inwestor:		Powiat Szlumski, ul. Mickiewicza 31, 82-400 Szum	
Projektował:		mgr inż. Jerzy Jurec upr. nr 268/Gd/74	
Opracował:		inż. Tomasz Kwałkowski POM/0059/PW/OKb/17	Data: 01 / 2018
Stadium:		PROJEKT BUDOWLANY	Skala: 1:25
Branża:		KONSTRUKCJA	Nr rys: K2